

Monteringsanvisning för slag/garageportar

Bild 1 Av transporttekniska skäl levereras karm och portblad i trälåda. Kapa eventuellt karmen i rätt längd. Lyft porten/karmen på plats, fixera karmen med kilar. Placera kilarna parvis, (en inifrån/utifrån). Du behöver minst 4 kilar på karmöverstycket varav 2 kilar placeras max 200 mm från karmhörnet.

Bild 2 Mät med ett långt vattenpass att karmsidorna sitter i lod. Kontrollera även med vattenpasset att karmen inte lutar utåt eller inåt. Vid behov justera med kilar.

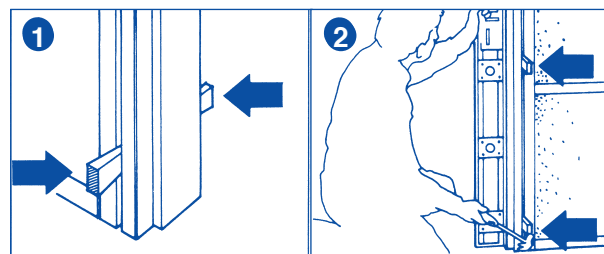


Bild 3 När porten/karmen sitter rakt, fäst dem genom att skruva omedelbart **under** det övre och **över** det undre kilparet.

Bild 4 Fortsätt med resterande kilar på karmsidostyckena. Skruva omedelbart under respektive kilar. **Slå inte kilarna så hårt att karmsidorna buktar.**

YTBEHANDLING:

För att undvika svällskador behandla porten omgående efter montering.

INSIDA: Skall målas eller laseras. Vid lasering skall ytan lackas.

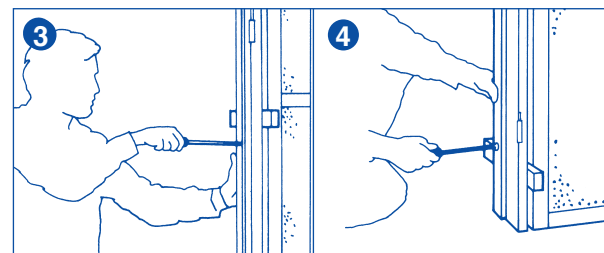
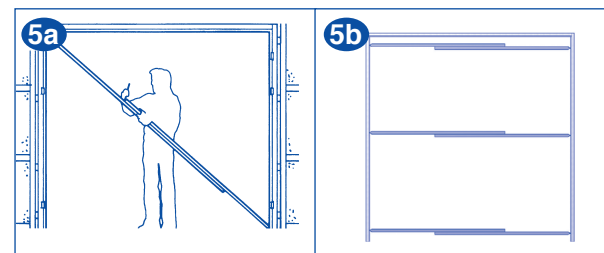


Bild 5a Tag två ribbor och mät diagonalen i karmöppningen. **De två diagonalerna skall vara exakt lika långa.** Vid behov justera kilar och skruvarna. Kontrollera karmfallsmåttet uppifrån och ner. Vid behov, justera med kilar och skruvarna.

Bild 5b Kontrollera avståndet precis under överstycket (se till att tapparna mot karm och överstycke är täta efter hopsättningen) detta avstånd mellan karmsidostycket på var sida skall vara lika hela vägen ner (se bild 5 b)



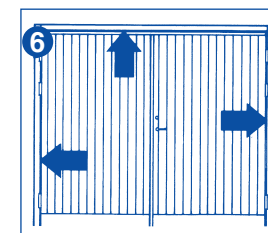
TÄCKMÅLNING UTSIDA GRANPANEL:

Grundningen görs med utvändig grundfärg, stryk två gånger med täcklasyr (vatten baserad) avsedd för slutbehandling. EK panel oljas 4-6 ggr/år med träolja (oljebaserad). Teak panel oljas minst 1 ggr/år. Furu oljas, eventuellt laseras. Stryk rikligt med olja eller lasyr som önskas. Det är viktigt att oljan eller lasyren tränger in i ändträet och sponter.

Bild 6 Kontrollera att springorna mellan karm och dörrblad. Vid behov justera med kilar och skruvar (ibland behövs gångjärnsknäckare för att justera springorna). Garagerigeln är förmonterad från fabrik. Var noga när Ni ska borrar hål för den nedre stången.

OBS! Skjut in bägge dörrbladen, så att de slutar tätt emot överstycket.

Märk sedan ut på golvet och borra för den nedre garagerigeln (stången).



Mom. 7 Kapa kilar i nivå med karmen och dreva mellan karm och vägg. Drevningen är mycket viktig. Använd ett platt föremål t ex en vinkelhake. Dreva med brandhärdigt material t ex drevremsa. Packa ej drevet så hårt att karmen buktar. På rumssidan skall drevningen var diffusionstät, utåt skall den kunna luftas.

OBS! Var varsam om Ni använder fogskum (det expanderar väldigt mycket när skummet torkar).

Postadress/Postal address
Portgången 5
828 30 Edsbyn
SWEDEN

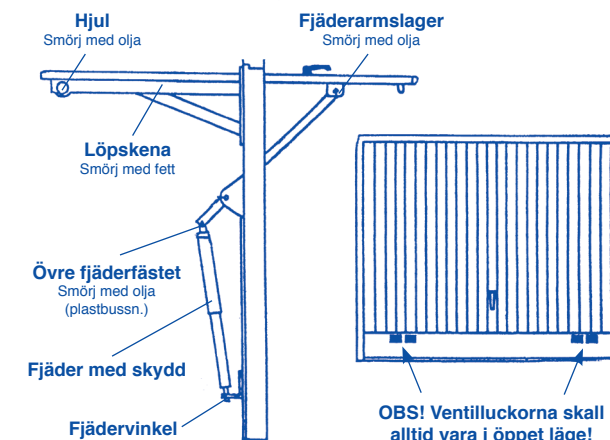
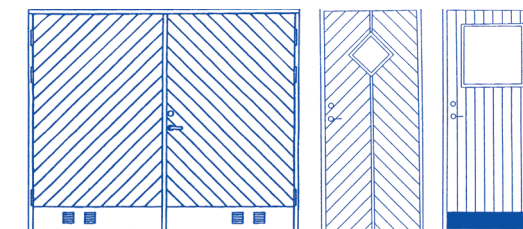
Smörj & Skötselinstruktion

Kontrollera springorna mellan karm och dörrblad. Vid behov justera med skruv (karmskruv). Ventiluckor (slag-port/vippport) skall alltid vara öppna.

Port/Dörrbladets (karm) skötsel: Kontinuerlig översyn av färgskiktet. Bättring om så behövs (täcklasyr). Behandling av lasyr, tätare översyn eventuellt behandling med färglös träolja (minst 1 ggr/år i söderläge).

EK panel oljas minst 4-6 ggr/år (läs mer i den bifogade folder för EK panel).

Teak och furupanel oljas minst 1 ggr/år
Be Din färghandlare om råd när Du köper olja.



OBS! Smörj minst 1 ggr/år. Känn på alla bultar och muttrar och drag efter vid behov.