

MONTERINGSANVISNING

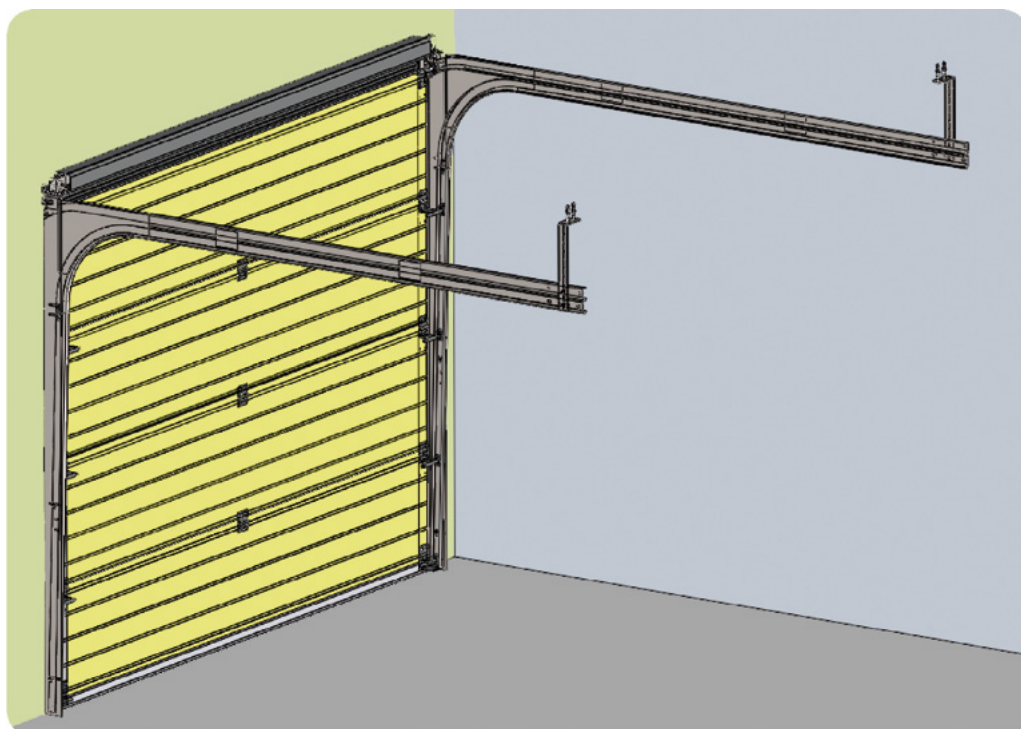
TAKSKJUTPORT

GPE BASIC



MONTERINGSANVISNING GPE BASIC

TAKSKJUTPORT

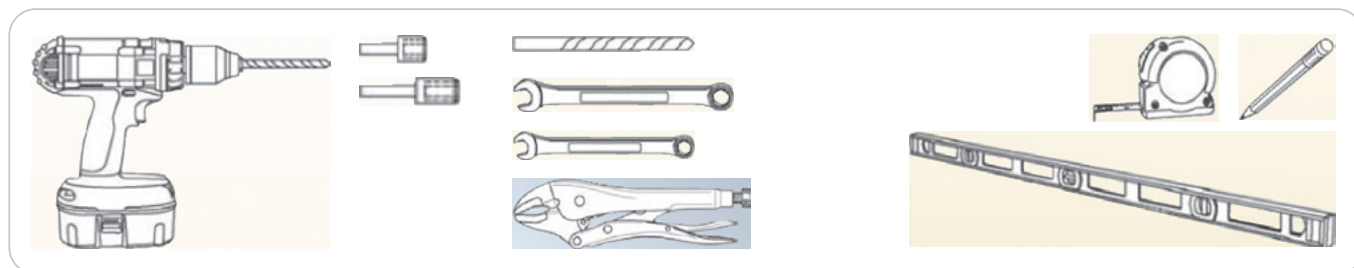


PAKETET INNEHÅLLER

- A. Väggskena
- B. Takskena
- C. Fjäder
- D. Bottenkonsoll
- E. Vajerrulle
- F. Rullhållare #1 (liten)
- G. Rullhållare #2 (mellan)
- H. Rullhållare #3 (stor)
- I. Takjärn
- J. Gångjärn
- K. Topprullhållare
- L. Rulle
- M. Distans
- N. Lång montageskruv
- O. Skruv till vajer
- P. Bolt med mutter till skena
- Q. Montageskruv
- R. Montageskruv mellan fjäderlåda och väggskena

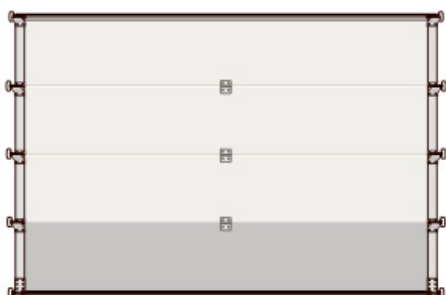
DETTA BEHÖVER DU

- Skruvdragare
- 10+13 mm skruvhylsa
- 10 mm borr
- 10+13 mm fasta nycklar
- Penna
- Måttband
- Vattenpass
- Snabbtving



OBS!
DEMONTERING AV GAMMAL PORT KAN INNEBÄRA RISKER.
STÖRSTA FÖRSIKTIGHET REKOMMENDAS!

SEKTIONER



1

Bottensektion, med list längst ner. Bottensektionen har en mjuk rundad bottenlist.



2+3

Två stycken mittensektioner. Tredje sektionen ska vara den med klisteretikett/CE-märkning från fabrik.



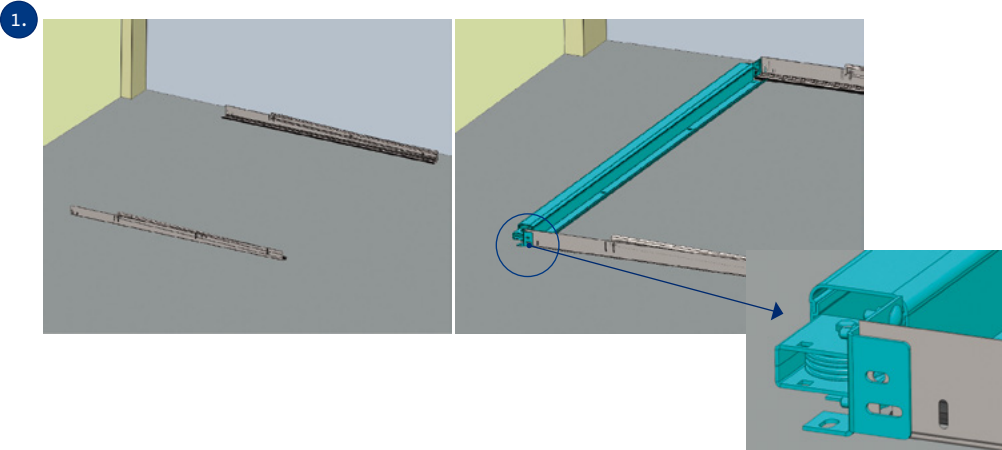
4

Toppsektionen som ska sitta överst. Toppsektionen har tätningslist med enkel gummlist.

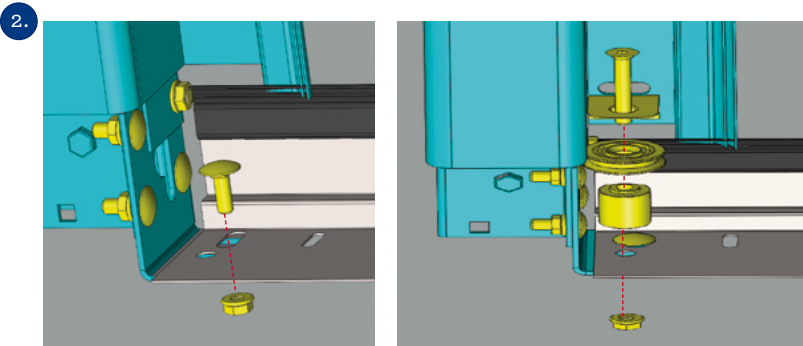
TIPS!

Börja med att lägga fram alla delar på marken, på den plats där de ska sitta; Lagg skruvar och delar som ska sitta på vänster sida till vänster. Lagg skruvar och delar som ska sitta på höger sida till höger.

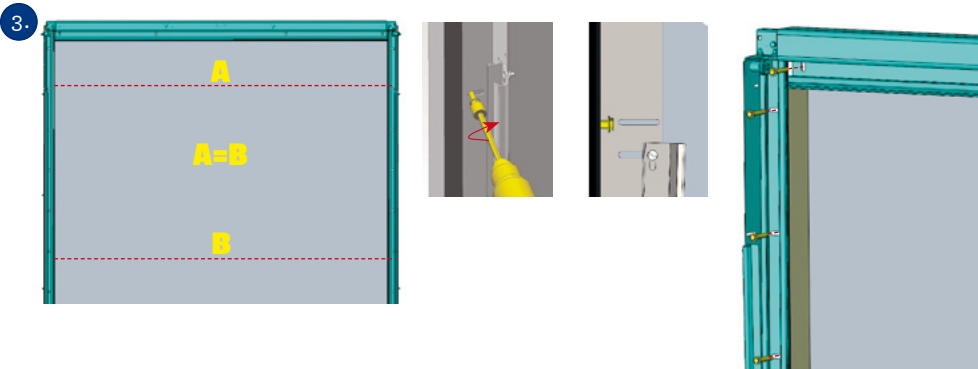
Förborrade hål och kanter ska passa.
Rullhållarna #1-3 är olika stora. Börja med den lilla nederst.



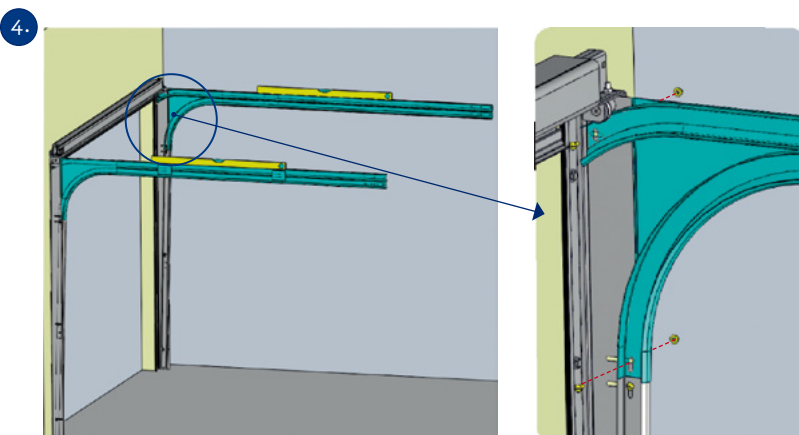
Börja med att lägga ut väggskenor på marken. Läg fjädern på plats mellan väggskenor.



Skruva samman väggskenor och fjäderlåda (P, R).
Dra ut vajern och lägg i vajerhjulet. Skruva samman med skruv (O).

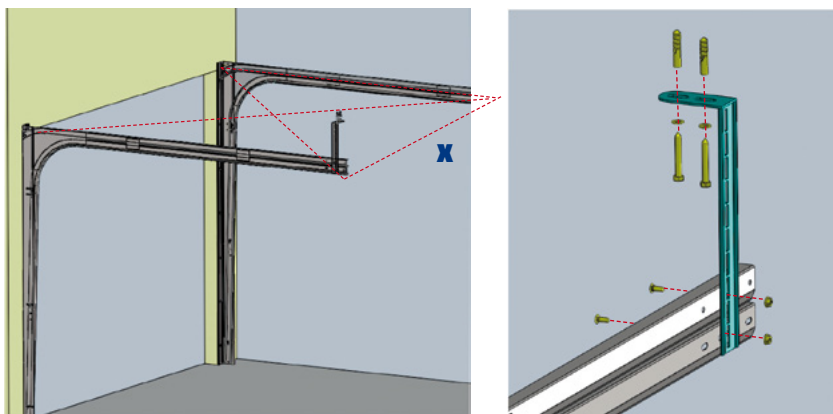


Lyft upp väggskenan 20 mm från golv mot vägg och se till att det är rakt och att $A=B$.
Skjut ned befintlig tätninglist mot golvet innan infästning av väggskenan sker.
Skruva fast väggskenan med lång montageskruv (N).



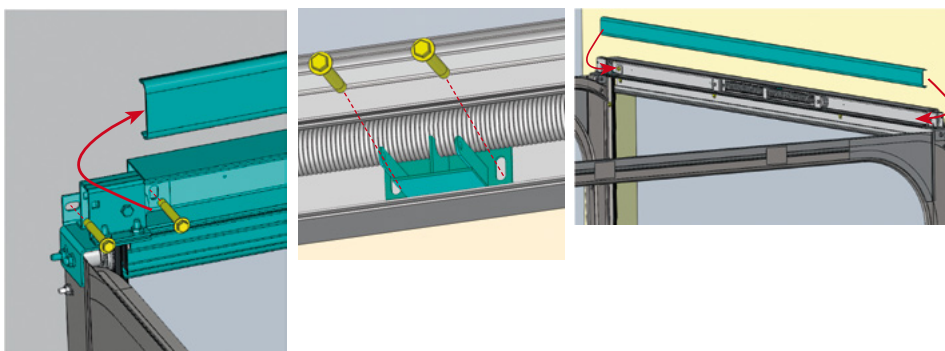
Skruva fast takskenorna. Mät ut avstånd så takskenan är vinkelrät ut från vägg.

5.



Fäst takskenan i taket med hjälp av takjärnet (I). Använd (P) för fäste i takskenan och montageskruv (N) för fäste i taket.

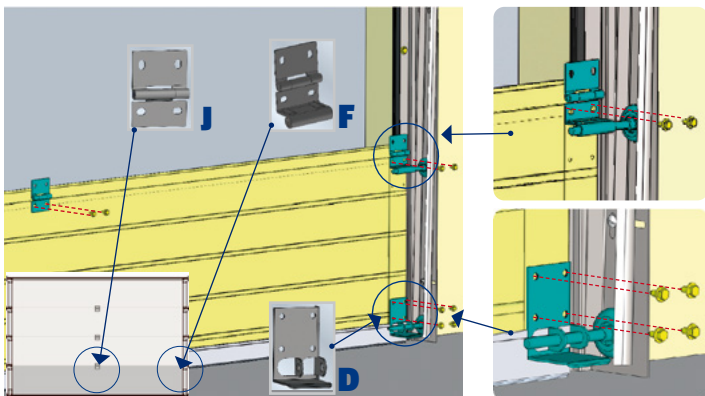
6.



Lyft av skyddet runt fjädern.

Skruva fast i väggen vid sidan (N). Använd konsoll för att fästa fjädern i mitten (N).

7.



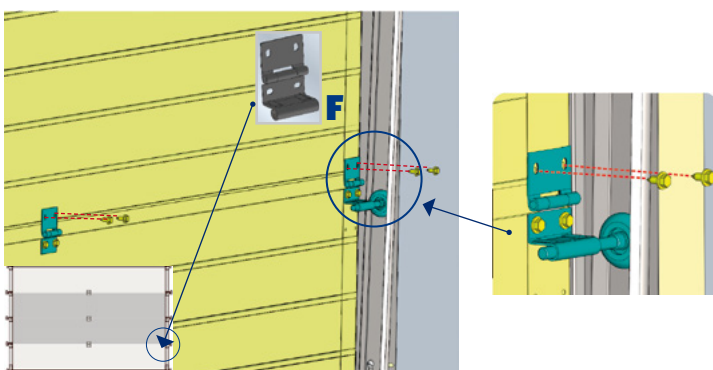
Börja med bottensektionen.

Sätt under kilar, alternativt frigolitbitar från emballeringen för att höja upp porten lite. När porten är färdigmonterad kommer den ej att ligga så tätt mot marken och topprullhållarens position hamnar rätt vid montaget.

Skruva fast bottenkonsollen (D) med iträdd rulle (L).

Skruva sedan fast den övre rullhållaren med två korta montageskruvar (Q).

8.

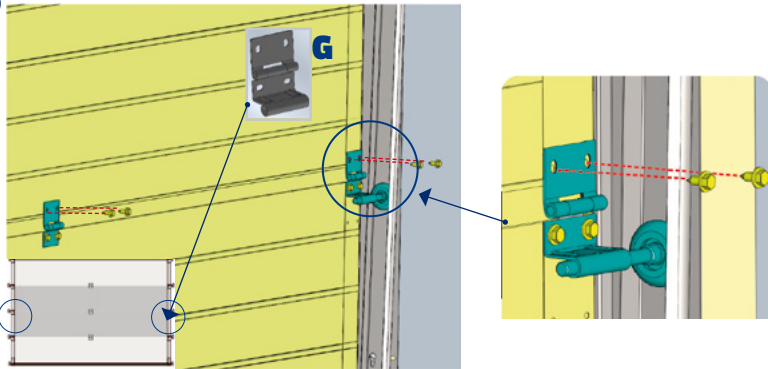


Lyft upp sektion två och fäst rullhållarens övre del med ytterligare två montageskruvar (Q). Minsta rullhållaren först.

Mellangångjärnen (J) i mitten av porten kan skruvas fast vart efter eller efter alla rullhållare är på plats.

Förborrade hål och kanter ska passa mot varandra.

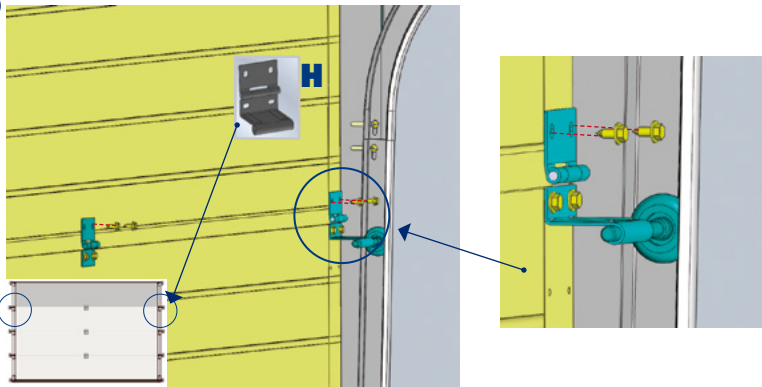
9.



Om du har valt en manuell port med lås – gå nu till moment 17.

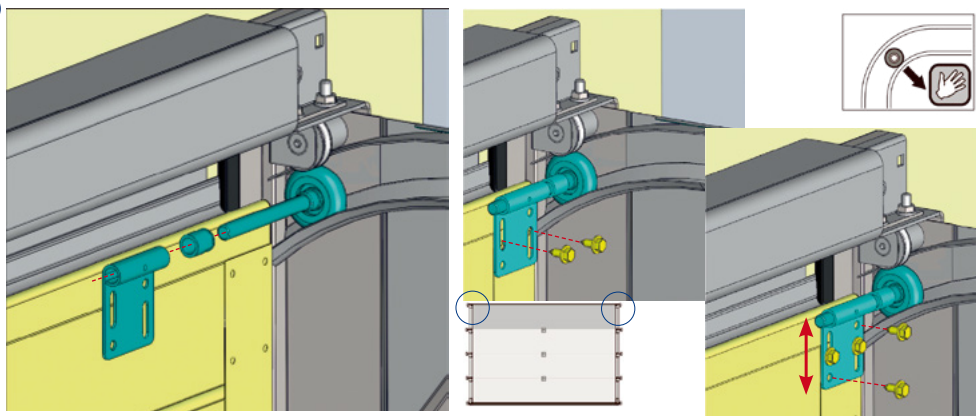
Fortsätt med den tredje sektionen. Mellanstora rullhållaren #2 (G) och montageskruv (Q).

10.



Den fjärde sektionerna fästes med hjälp av stora rullhållaren (H) och montageskruv (Q).

11.

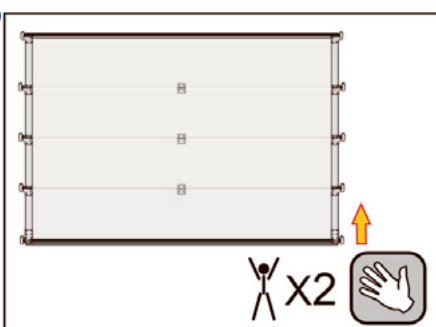


Skruva i topprullhållaren på var sida (K). Ska sitta i rätt position om kil under port finns.

Portens sektioner ska nu vara helt på plats.

Justera topprullhållaren så att porten tätar mot vägg.

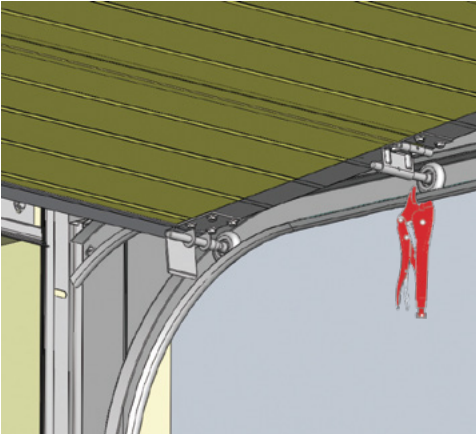
12.



Två personer rekommenderas för nästa moment.

Lyft porten till öppet läge så att hela porten hänger i takskenorna.

13.



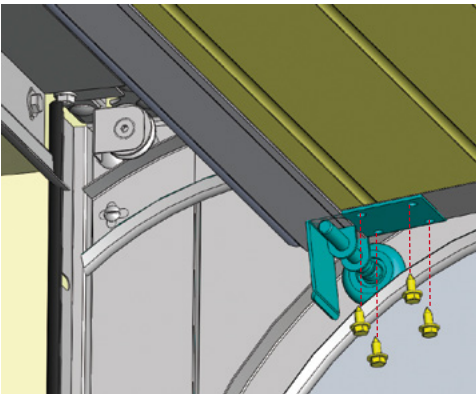
Säkra porten i detta läge med hjälp av tving i skenan framför andra hjulet.

Skruva loss bottenrullhållaren och släpp på buntbandet som håller vajern. Trä på vajern. Skruva fast.

OBS!

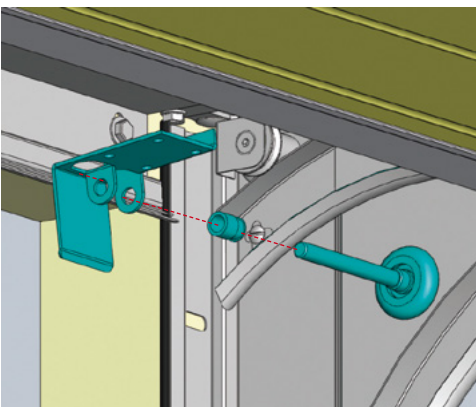
Viktigt att vajern ej är tvinnad!

14.



Skruva loss bottenrullhållaren.

15.



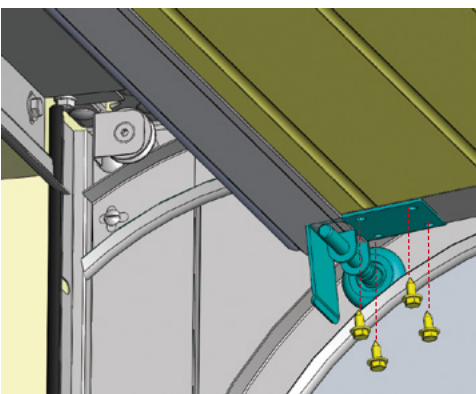
Lossa vajern från fjädern och trä på rullen.

Vajern sitter vid sidan på distansen. Se till att vajern hamnar närmast hjulet för bästa resultat.

OBS!

Viktigt att vajern ej är tvinnad!

16.



Skruva fast.

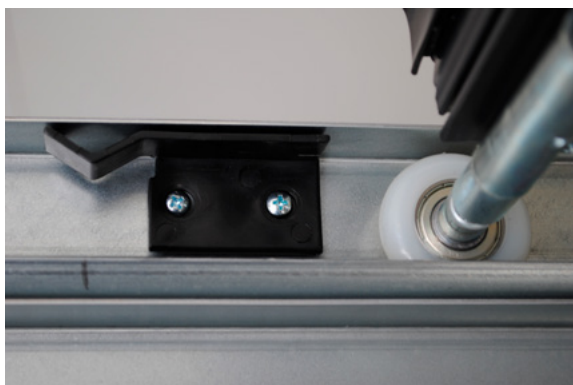
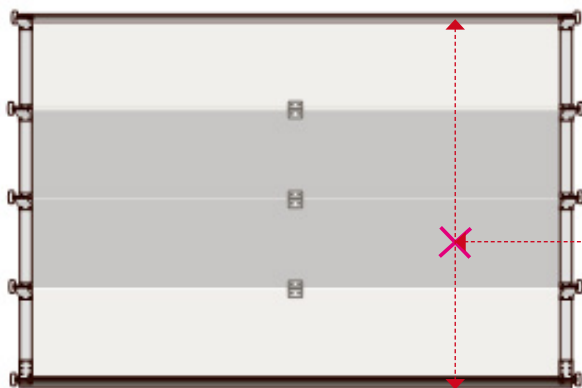
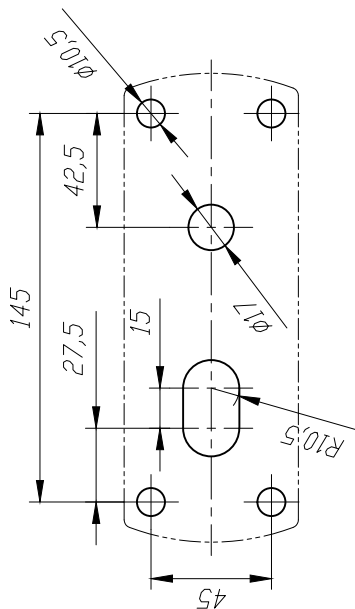
Porten är färdigmonterad.

Forsätt med montage av port-automatik. Se separat manual.

FÖR MANUELL PORT MED HANDTAG - FORTSÄTT MED HANDTAG NEDAN

För motor/portöppnare – gå till montageanvisningarna för motorn.

17.



DETTA BEHÖVER DU

- Skruvdragare
- 10,5, 17 och 20 mm borrh
- Ev. använd ett 40 mm borrh för att borra ett stort hål i mitten av ovals cylinderhålet istället.

Använd bifogad klisteretikett för att märka ut var låset ska sitta på porten.

SÅ HÄR GÖR DU

1. Stäng porten ordentligt så den ligger tätt mot marken.
2. Borra ut hål efter mall.
3. Skruva låsdelen i låsklackarna på väggskenan. (Höger och vänster sida).
4. Montera låssatsen med knapphandtag och cylinder utåt.
5. Fäst låsvajrarna med medföljande skruv och bult – inifrån.
6. Spänn vajern tight.
7. Provöppna/lås INIFRÅN. Justera vajer om det behövs.
8. Trä in vajern igenom låsklacken underifrån. Klipp av vajern och dra ner tillbaka för att undvika vass kant.
9. Placera invändigt plasthandtag under låset. Sätt de två nedre skruvarna i plastprofilen och två övre i plåten. Ej nödvändigt att förborra (se svart linje på skiss).
10. Skruva fast uppställningsbeslagen för önskat öppet läge med medföljande skruv.